

201

LE TRACTEUR VRAIMENT ÉCONOMIQUE POUR MÉCANISER VOTRE EXPLOITATION

25 cv

S^{te} Alexis DIESEL & FILS
5, Avenue Albert I^{er}
CAMBÉZAT (Nord)
AUTO - CARAGE
TRANSPORTS
MATERIEL AGRICOLE
R.C. 92148 - Tél. 813100
813101



VÉRITABLE centrale mobile d'énergie aux possibilités multiples et variées, le 201 s'est imposé dans sa catégorie non seulement comme l'un des tracteurs les plus perfectionnés, mais également comme le plus économique aussi bien sur le plan prix de revient horaire que sur celui de l'entretien.

Il allie, à la technique éprouvée du Semi-Diesel, les tout derniers perfectionnements en matière de tracteur : **simple, robuste, facile à entretenir, d'une grande maniabilité, avec voies AV et AR réglables, le 201 est équipé d'un relevage hydraulique incorporé, d'une prise de force indépendante et, sur demande, d'une première vitesse dite « ralentie »**

Une raison supplémentaire du succès extraordinaire du 201 — **plusieurs milliers d'exemplaires sont déjà en service en France et à l'étranger** — réside dans l'adaptation judicieuse de toute une gamme d'outils portés et semi-portés.

Le 201 S.F.V., véritable « cheval à tout faire », trouve son emploi dans une variété infinie de cas :

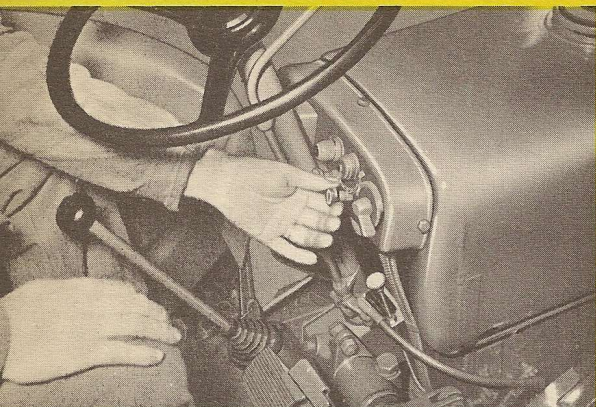
- **travaux d'intérieur de la ferme** : grâce à sa poulie, il actionne des batteuses de 10 à 12 quintaux/heure, des monte-gerbes, scies, etc...
- **travaux publics** : fauchage des accotements de route, transport des matériaux, traction d'appareils d'entretien ou de réparation de voirie, etc...
- **chantiers divers** : entretien des terrains d'aviation, de sport, manutention dans les usines, sur les chantiers de construction, scieries en forêt, etc...

Le 201 est non seulement d'un amortissement rapide, mais il apporte tous les avantages de la motorisation car équipé d'un moteur semi-diesel, il est d'un **entretien peu onéreux et sa consommation horaire de 2 à 3 litres de fuel-oil (selon les travaux) entraîne une dépense moyenne de 450 frs seulement, pour une journée de 10 heures, c'est-à-dire moins que le prix de la nourriture de 2 chevaux.**

SEMI-DIESEL

le plus économique des petits tracteurs

le 201 est doté des derniers perfectionnements

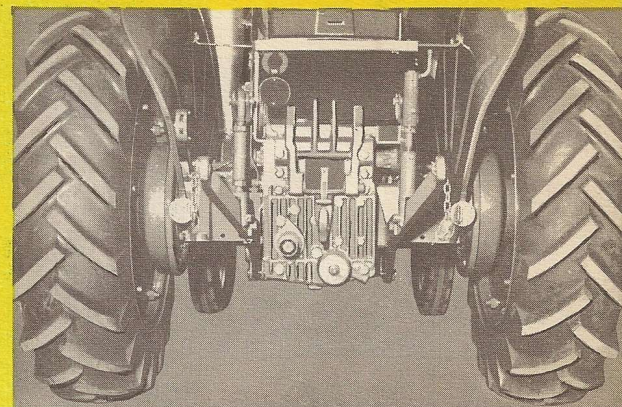


FACILITÉ DE DÉMARRAGE

Un démarreur électrique rend le départ à froid sur l'essence ou à chaud sur le fuel-oil aussi facile que le démarrage d'une automobile.

RELEVAGE HYDRAULIQUE DES OUTILS

Le relevage hydraulique est incorporé à l'arrière du bâti. L'attelage est du type trois points et à rotules, assurant aux appareils adaptés une parfaite stabilité.

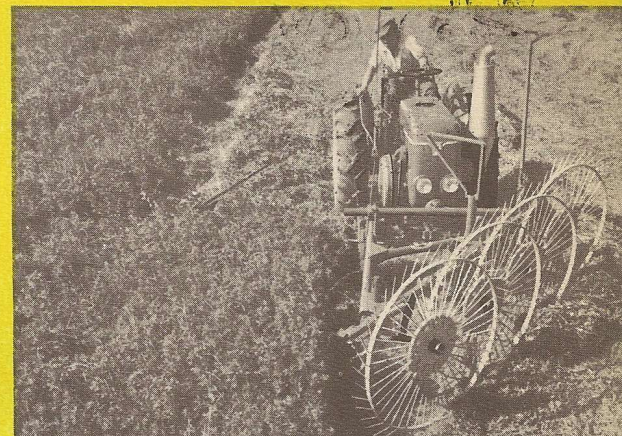


le 201 et sa chaîne de culture



Le 201 peut-être équipé au choix avec différents types de charrues portées : bisoc simple, monosoc ou bisoc réversibles, alternatives.

Barre de coupe de 1 m 50 portée latéralement et râteau andaineur « LELY » à l'avant.



SPÉCIFICATIONS

PUISSANCE

Puissance maximum à la poulie : 25 cv
Capacité moyenne de travail : 2 socs.
Effort max. au crochet : 1424 kg
(Station d'Essais Antony).
Semi-Diesel monocylindrique.
Alésage : 155 mm — Course : 170 mm
Régime nominal : 1100 t/mn
Consommation horaire : 2 litres de fuel-oil

MOTEUR

ALIMENTATION

Réservoir : capacité 50 litres.
Régulateur à vitesses variables, agissant de 600 à 1100 t/mn par commande à main.
Accélérateur à main.

REFROIDISSEMENT

Radiateur à thermo-siphon avec ventilateur.
Capacité du système de refroidissement : 17 litres.

DÉPART

Démarreur électrique permettant :
— le départ à froid avec l'essence ;
— le départ à chaud avec le fuel-oil.

TRANSMISSIONS

Engrenages droits.
Embrayage à friction.
Différentiel avec dispositif de blocage.
Vitesse en km/h :
— 1^{re} vitesse = 2,8
— 2^e — = 4
— 3^e — = 5,85
— 4^e — = 8,72
— 5^e — = 16
— AR — = 3,25

Roues AV sur pneumatiques 500 x 15, montées sur avant-train réglable.
Roues AR sur pneumatiques 10 x 28 avec voies variables.
Freins sur roues motrices avec deux commandes à main par levier ; au pied par double pédales indépendantes.

ENCOMBREMENT

Longueur hors tout : 2 m 700
Largeur hors tout minimum : 1 m 275
Largeur hors tout maximum : 1 m 790
Hauteur hors tout avec échappement vertical : 1 m 760
Empattement : 1 m 640
Garde au sol : 0 m 350
Voies AV en m : 1,020 — 1,125 — 1,230
Voies AR en m : 1,075 — 1,200 — 1,290 — 1,400 — 1,500.

POULIE

Rayon de virage sans frein : 3 m
Rayon de virage avec frein : 2 m
Diamètre : 325 mm — Largeur : 125 mm
Régime : 1 000 t/mn au régime nominal du moteur.

PRISE DE FORCE

Indépendante de la boîte de vitesse — à volonté.
6 cannelures normalisées.
Diamètre extérieur : 1 pouce 3/8 = 34,9 mm
Régime : 560 t/mn au régime nominal du moteur.

RELEVAGE HYDRAULIQUE

Du type asservi avec réglage du terrage des outils.
Pompe à pistons.
Fixation des outils en 3 points réglables.
Attelage à rotules.

ATTÉLAGES

Prise de pression pour commande de vérin à distance.
Crochet de traction, avec blocage de sécurité.
Hauteur au-dessus du sol : 56 cm
Barre d'attelage : réglable verticalement de 27 à 45 cm
Débattement latéral : 40 cm

ÉQUIPEMENT ÉLECTRIQUE

Dynamo : 12 volts.
Batteries : 12 volts — 90 ampères/heure.
Phares AV : code et route encastrés.
Prises de remorques et de balladeuse.

APPAREILS DE CULTURE

Au tracteur S.F.V. type 201 sont adaptés tous les instruments portés pour la préparation du sol : les façons superficielles, l'entretien des cultures, la récolte des fourrages, etc...

SOCIÉTÉ
DE MATÉRIEL

FRANÇAISE
AGRICOLE & INDUSTRIEL

VIERZON
(CHER)